

## Antwortcoupon

Für eine kostenlose und unverbindliche Beratung mit einer technischen und wirtschaftlichen Ersteinschätzung benötigen wir von Ihnen einige Angaben:

- Adresse des Anlagenstandorts \_\_\_\_\_  
\_\_\_\_\_
  - Jahresstromverbrauch in kWh \_\_\_\_\_
  - Jahreskosten für Strom in € \_\_\_\_\_
  - Arbeitspreis in ct/kWh \_\_\_\_\_
  - Grundpreis pro Jahr \_\_\_\_\_
  - vorh. PV-Anlage (Baujahr/kWp) \_\_\_\_\_
- Einfamilien- oder Reihenhaus
- Anzahl der Personen im Haushalt \_\_\_\_\_  
davon berufstätig \_\_\_\_\_
- Mehrfamilienhaus
- Anzahl der Wohneinheiten \_\_\_\_\_

Verbraucher:	Ladestation	Wärmepumpe
Bestand/geplant	_____	_____
Leistung	_____	_____

Vorname, Name \_\_\_\_\_  
Straße, Hausnr. \_\_\_\_\_  
PLZ, Ort \_\_\_\_\_  
Telefon \_\_\_\_\_  
Email \_\_\_\_\_

Informationen senden an [pvprojekt@be-kassel.de](mailto:pvprojekt@be-kassel.de)  
oder Coupon einsenden an  
Bürger Energie eG, Wilhelmsstr. 2, 34117 Kassel

## Machen Sie mit!

Aktuelle Information über unsere Bürger Energie Genossenschaft finden Sie im Internet unter

[www.be-kassel.de](http://www.be-kassel.de)



## Sie wollen Mitglied werden?

Bitte laden Sie eine Beitrittserklärung von unserer Homepage herunter und schicken Sie uns diese ausgefüllt und unterschrieben im Original an unsere Geschäftsstelle im Umwelthaus:

**Bürger Energie Kassel & Söhre eG**  
**Wilhelmsstr. 2**  
**34117 Kassel**

Oder nehmen Sie mit uns persönlich Kontakt auf:

Email: [info@be-kassel.de](mailto:info@be-kassel.de)  
Telefon: 0561 4503 576



**Treten Sie auf die  
Strompreisbremse!**



# Stromversorgung vom eigenen Dach: preisgünstig und klimaneutral

# Wir unterstützen Sie gerne!

Bürger Energie  
Kassel & Söhre eG



## Profitieren auch Sie von einer eigenen Photovoltaik-Anlage

- Strom für den halben Netzstrompreis
- Ökostrom für Haushalt, Mobilität und Heizung
- Unabhängigkeit vom Stromlieferanten und dessen Preisen
- ggf. Notstromversorgung bei einem Netzausfall

Mit Solarstrom vom eigenen Dach sind Sie bestens versorgt. Gleichzeitig sichern Sie sich Ihre zukünftige Stromversorgung zum günstigen – und gleichbleibenden (!) – Selbstkostenpreis.

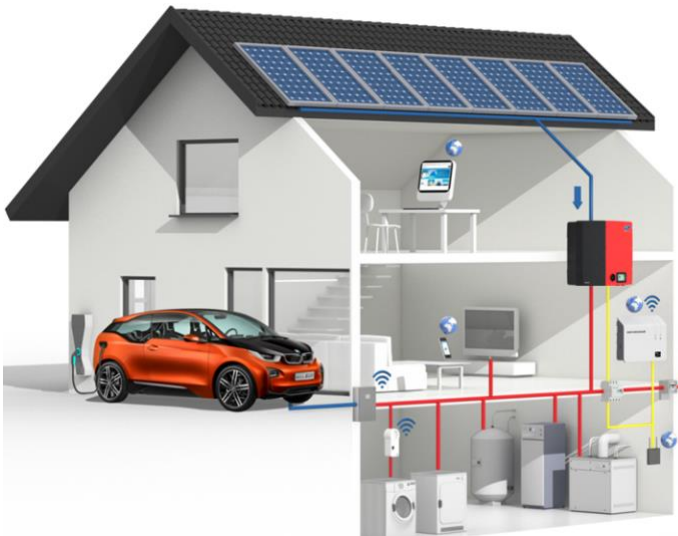


Bild: SMA

Strom wird immer wichtiger in unserem Alltag!

## Sonnige Perspektiven für alle

Die neuartigen technischen Möglichkeiten werfen ganz ungewohnte Fragen auf, z. B.

- Wieviel Solarstrom kann ich ernten?
- Habe ich auch bei einem Netzausfall Strom?
- Was passiert, wenn die Anlage ausfällt?
- Welche Anforderungen stellt das Finanzamt an mich als Stromproduzenten?
- Welche Steuern/Gebühren werden fällig?

Ob Ihre neue Solaranlage optimal zu Ihrer Immobilie und Ihrem Bedarf passt, hängt von vielen Details ab. Das geht weit über die Klärung technischer Fragen mit einem Installateur hinaus. Eine ausführliche und herstellerneutrale persönliche Beratung entscheidet darüber, ob Sie später mit Ihrer Investition zufrieden sein werden.

Um das sicherzustellen, bieten wir allen InteressentInnen eine solche kostenlose und unverbindliche Erstberatung an. Hierfür benötigen wir nur wenige Angaben von Ihnen (siehe Antwortcoupon). Danach erhalten Sie eine erste Einschätzung von Aufwand und Ertrag einer auf Ihre örtlichen Gegebenheiten zugeschnittenen PV-Anlage inklusive einer 3D-Visualisierung der geplanten Anlage auf Ihrem Hausdach.

Das Ergebnis besprechen wir gerne mit Ihnen, stimmen es auf Ihre individuellen Bedürfnisse ab und stellen Ihnen die möglichen Vorgehensweisen vor.

Auch bei der Erweiterung einer bereits bestehenden PV-Anlage beraten wir Sie gerne.

Die hier beschriebene Hilfestellung beim ersten Schritt zur eigenen Solaranlage ist bewusst nicht an eine Mitgliedschaft gekoppelt und ist für Sie kostenlos und unverbindlich!

## Das bieten wir unseren Mitgliedern\*

Unsere Genossenschaftsmitglieder finden darüber hinaus bei uns nicht nur stets kompetente Ansprechpartner, sondern auch konkrete Unterstützung während der gesamten Betriebszeit ihrer Photovoltaik-Anlage. Das umfasst u.a. die folgenden Themen

- Einholen und Bewerten verbindlicher Angebote regionaler Solarfirmen
- Miet- und Finanzierungsmodelle
- Antragstellungen und Meldepflichten
- Abgaben und Steuern
- Anlagenüberwachung und -wartung
- Optimierung von alten PV-Anlagen

Die Beratung ist für gemietete PV-Anlagen kostenlos. Für die Betreuung selbst finanzierter PV-Anlagen erheben wir eine einmalige Unkostenpauschale in Höhe von 250 €.

**\*Um als Mitglied unser PV-Angebot zu nutzen, benötigen Sie mindestens 4 Geschäftsanteile à 250 € + 12,50 € Eintrittsgeld. Mit Ihrer Einlage nehmen Sie dann am Gewinn der Genossenschaft teil.**

## Nutzen Sie die Gelegenheit!

Lassen Sie sich unverbindlich und objektiv informieren - werden Sie KlimaschützerIn!